

# Teknisk specifikation

Klammerna är konstruerade för att ge kabelanläggningen ett gott skydd mot skada vid eventuell kortslutning. De är montagevänliga, starka och tål stora yttre påkänningar. De kan lätt anpassas till olika montage. De är breda och ger därför ett lågt tryck per mm<sup>2</sup> mot kabelns yttermantel.

Klammerna är gjutna i glasfiberarmerad Polyamid. Man får då mycket hög hållfasthet, god åldrings- och värmebeständighet och lång åldringstid.

Klammerna har samma goda egenskaper i temperaturområdet -40° till + 120°C.



## DRAGHÅLLFASTHET

120 N/mm<sup>2</sup>

## BÖJHÅLLFASTHET

210 N/mm<sup>2</sup>

## VÄRMEUTVIDGNING

0,01% /10°C temperaturökning

## FLAMHÄRDIGHET

VDE 0304, del 3, klass IIa

## BESTÄNDIGHET

UV-strålning, ozon, olja, bensin, alkalier och radioaktiv strålning.

## OMGIVANDE TEMPERATUR

-40° till + 120°C.

## MAXIMUM-TEMPERATUR

+220°C (kortvarigt)



## DATABLAD SERIE K

Användningsområde:

Fastsättning av en- och flerledar-kablar

För kablar med en yttre diameter av:

26 mm - 90 mm

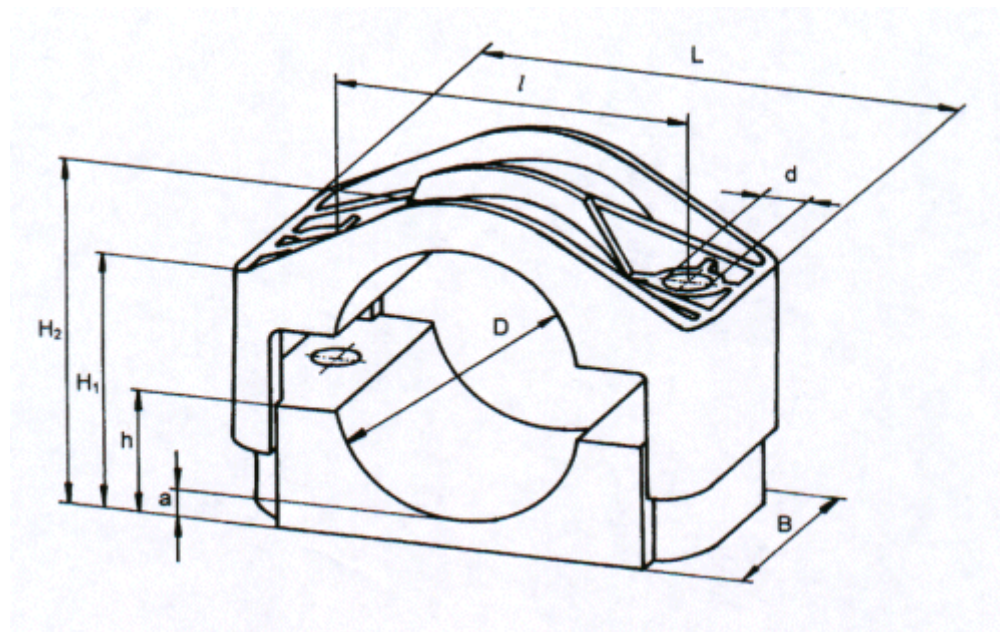
Mekanisk hållfasthet mot kortslutning:

10.000 N

Maximalt initialt vridmoment för åtdragning av skruvar: 5 Nm



Ritning:



Dimensioner:

Dimensioner i mm

Type	D $\varnothing$	L	B	l	d $\varnothing$	H <sub>1</sub>	H <sub>2</sub>	h	a
<b>K 26/38</b>	26 - 38	90	60	60	12	34 - 46	45 - 57	18	7
<b>K 36/52</b>	36 - 52	105	60	75	12	39 - 55	53 - 69	23	8
<b>K 50/75</b>	50 - 75	126	60	95	12	46 - 71	67 - 92	30	9
<b>K 66/90</b>	66 - 90	158	70	120	14	65 - 89	91 - 115	42	10

# DATABLAD SERIE KH

Användningsområde:

Fastsättning av enledarkabel  
I trekantförläggning

För kablar med en yttre diameter av:

92 mm - 140 mm

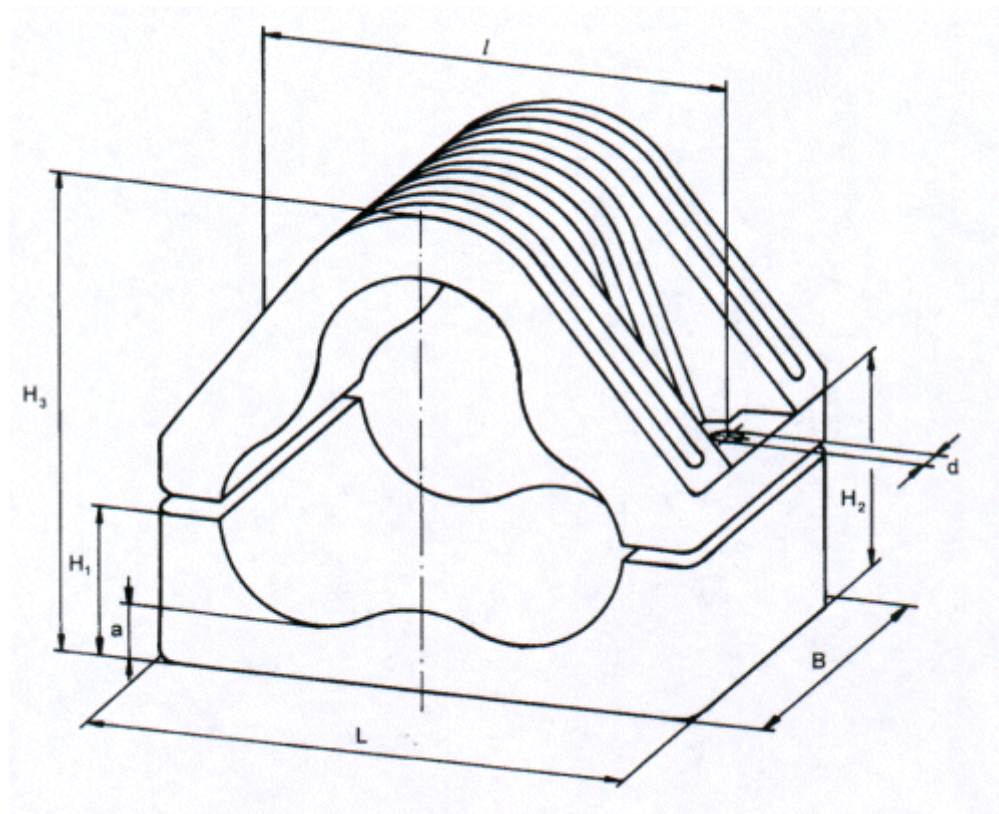
Mekanisk hållfasthet mot kortslutning:

25.000 N

Maximalt initialt vridmoment för åtdragning av skruvar: 8 Nm utan elastiskt inlägg  
20 Nm med elastiskt inlägg



Ritning:



Dimensioner:

Dimensioner i mm

Type	D $\varnothing$	L	B	l	d $\varnothing$	H <sub>1</sub>	H <sub>2</sub>	h	a
<b>KH 62/75</b>	62-75	225	90	185	18	80	114-142	172-200	30
<b>KH 73/86</b>	73-86	250	100	210	18	85	119-147	192-220	30
<b>KH 84/97</b>	84-97	270	100	230	18	95	128-156	214-242	30
<b>KH95/107</b>	95-107	290	100	250	18	103	136-164	244-262	30
<b>KH 105/117</b>	105-117	310	100	270	18	108	144-178	248-282	30
<b>KH 115/140</b>	115-140	365	120	320	18	145	182-242	270-330	35

D $\varnothing$ : indicates the outer cable diameter range

# DATABLAD SERIE KP

Användningsområde:

Fastsättning av enledarkabel  
i trekantförläggning

För kablar med en yttre diameter av:

29 mm - 64 mm

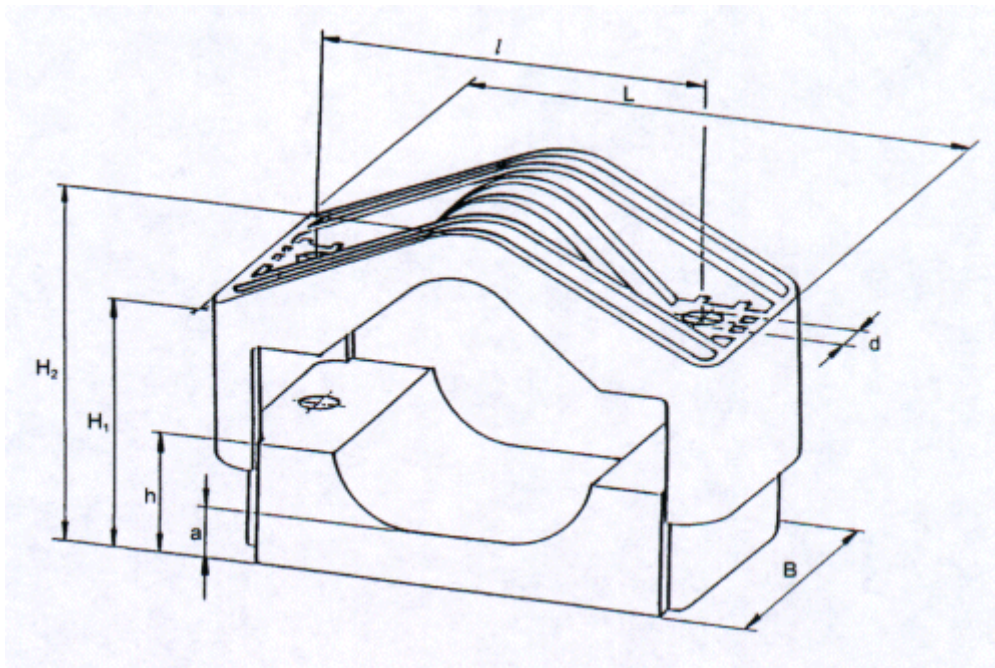
Mekanisk hållfasthet mot kortslutning:

25.000 N

Maximalt initialt vridmoment för åtdragning av skruvar: 8 Nm



Ritning:



Dimensioner:

Dimensioner i mm

Type	D $\varnothing$	L	B	I	d $\varnothing$	H <sub>1</sub>	H <sub>2</sub>	h	a
KP 29/41	29-41	172	80	125	14	60-90	81-111	40	20
KP 39/53	39-53	190	80	145	14	63-93	101-131	45	20
KP 51/64	51-64	205	90	160	14	95-123	130-158	70	25

D $\varnothing$ : indicates the outer cable diameter range



Exempel på fastsättning:

## DATABLAD SERIE KR

Användningsområde:

Fastsättning av en- och flerledatkabel.

För kablar med en yttre diameter av:

75 mm - 160 mm

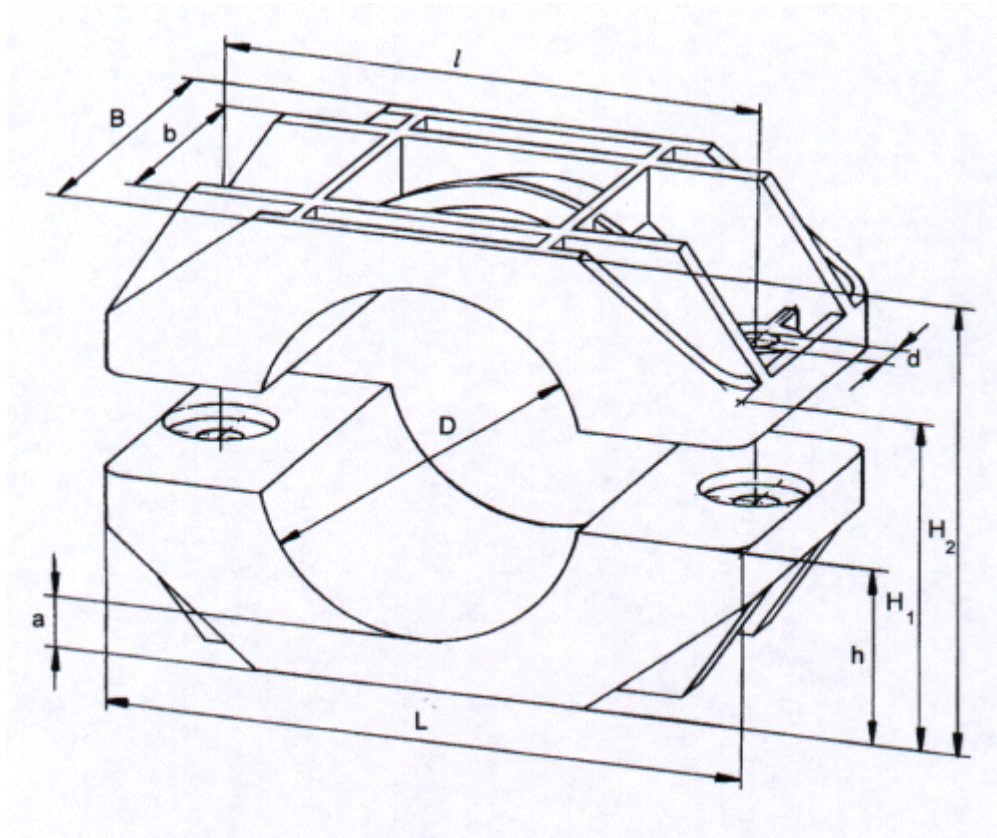
Mekanisk hållfasthet mot kortslutning:

20.000 N

Maximalt initialt vridmoment för åtdragning av skruvar: 8 Nm



Ritning:



Dimensioner:

Dimensioner i mm

Type	D $\varnothing$	L	B	l	d $\varnothing$	H <sub>1</sub>	H <sub>2</sub>	h	a
<b>KR 75/100</b>	75-100	180	77	150	14	68-93	105-130	52	13
<b>KR 100/130</b>	100-130	210	97	175	14	85-115	135-165	67	16
<b>KR 130/160</b>	130-160	250	97	210	18	113-143	170-200	85	20

D $\varnothing$ : indicates the outer cable diameter range

## DATABLAD SERIE KS

Användningsområde:

Fastsättning av enledarkabel  
i trekantförläggning.

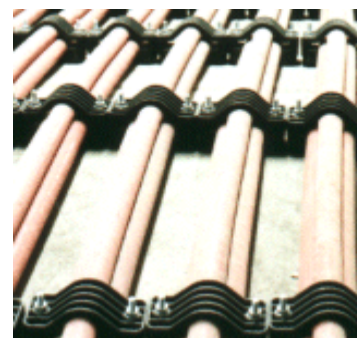
För kablar med en yttre diameter av:

25 mm - 46 mm

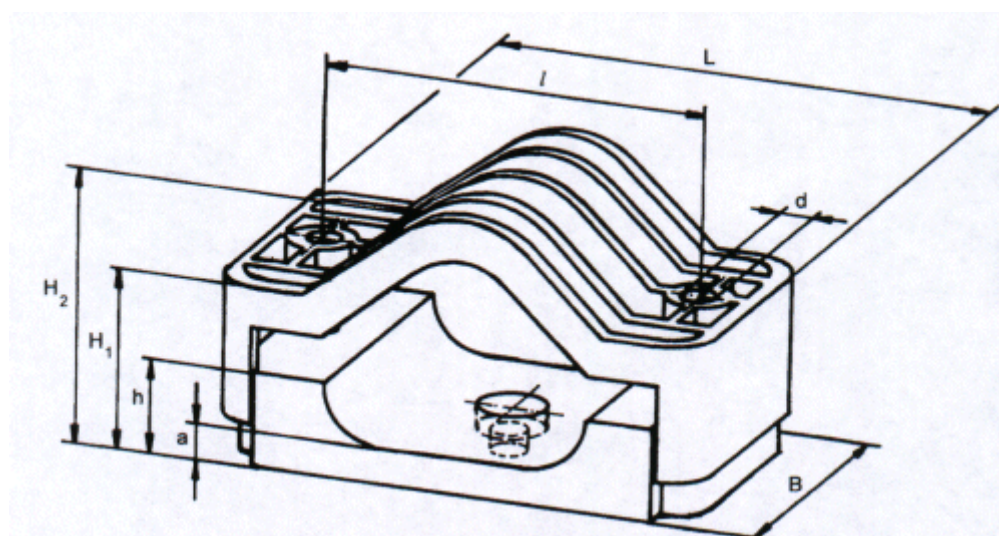
Mekanisk hållfasthet mot kortslutning:

12.500 N

Maximalt initialt vridmoment för åtdragning av skruvar: 5 Nm



Ritning:



Hålet i botten i KS serien gör det möjligt att sätta fast klammern direkt i betong eller trä eller motsvarande, lämpligen med M10 bult.

Dimensioner:

Dimensioner i mm

Type	D $\varnothing$	L	B	l	d $\varnothing$	H <sub>1</sub>	H <sub>2</sub>	h	a
KS 25/36	25-36	150	80	110	12	55-75	77-97	35	19
KS 33/46	33-46	170	80	130	12	55-75	90-110	35	15

D $\varnothing$ : indicates the outer cable diameter range

Exempel på fastsättning:



# DATABLAD SERIE KT

Användningsområde:

Fastsättning av en- och flerledarkabel

För kablar med en yttre diameter av:

25 mm - 39 mm

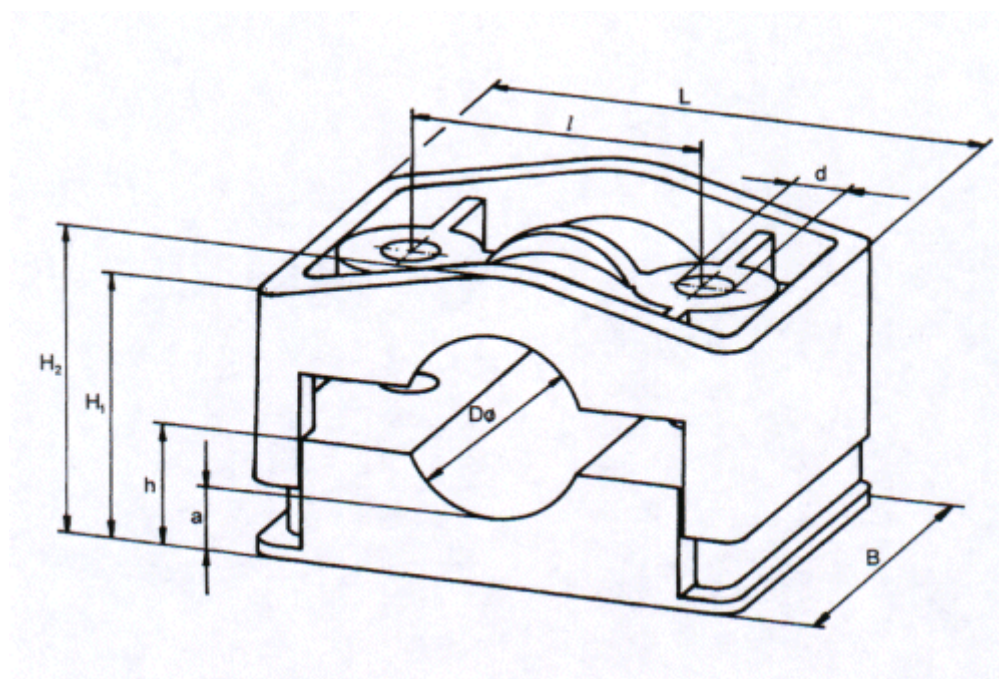
Mekanisk hållfasthet mot kortslutning:

20.000 N

Maximalt initialt vridmoment för åtdragning av skruvar: 5 Nm



Ritning:



Dimensioner:

Dimensioner i mm

Type	D $\varnothing$	L	B	l	d $\varnothing$	H <sub>1</sub>	H <sub>2</sub>	h	a
<b>KT 25/39</b>	25 - 39	107	60	65	13	46 - 60	55 - 69	27	15

D $\varnothing$ : indicates the outer cable diameter range